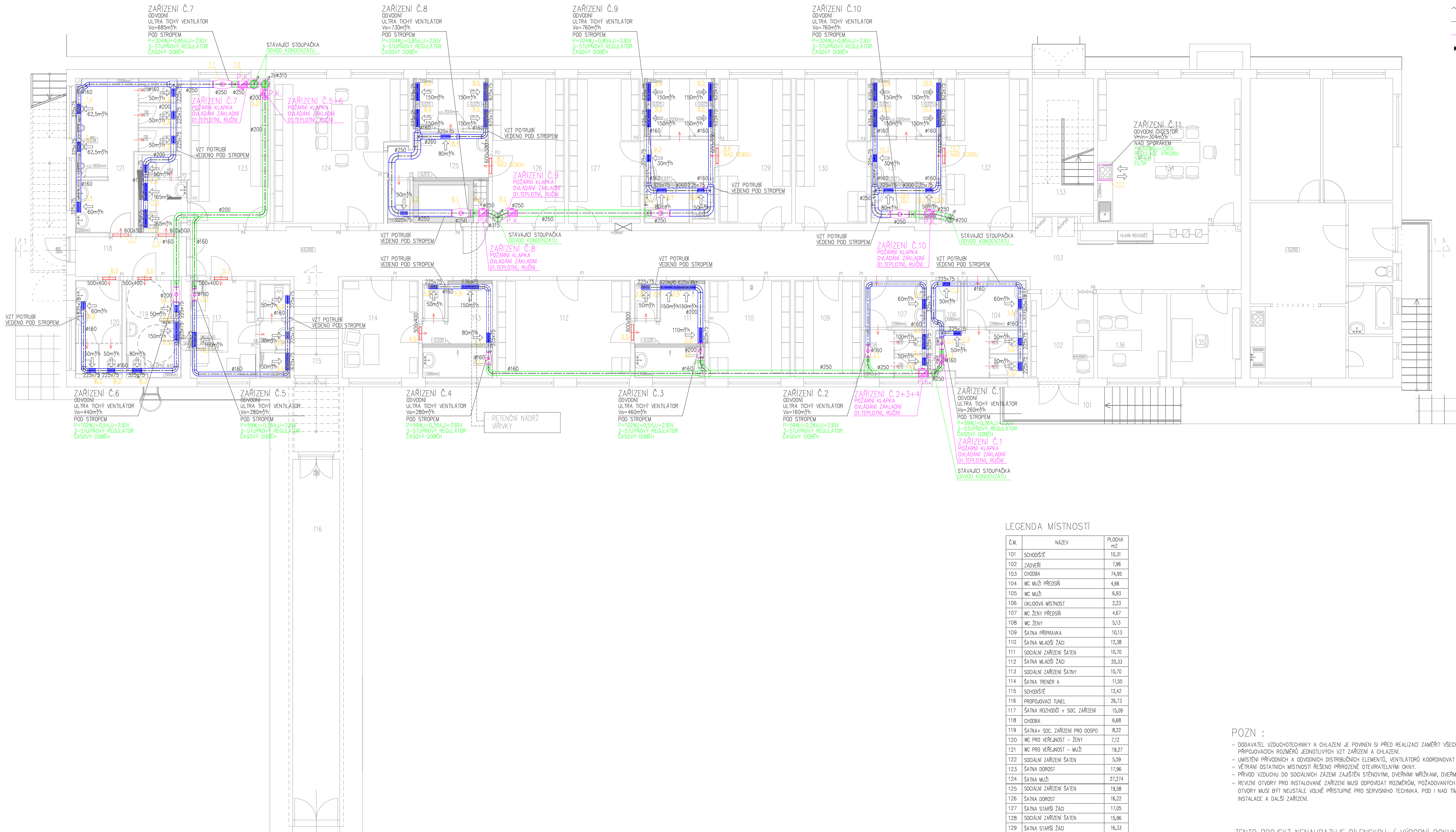


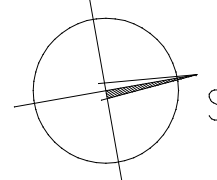
PUDORYS 1.NP



- LEGENDA VZT :
- PRÍVODNÍ VZT POTRUBÍ
 - ODVODNÍ VZT POTRUBÍ
 - SACÍ VZT POTRUBÍ
 - VÝFUKOVÉ VZT POTRUBÍ
 - OHEBNÁ HADICE
 - TEPELNÁ IZOLACE
 - POŽÁRNÍ IZOLACE
 - VENTILÁTOR
 - TUMLIČ HLUKU
 - PRÍVODNÍ, ODVODNÍ VÝSTKA
 - PRÍVODNÍ, ODVODNÍ ANEMOSTAT
 - PROTIDÉŠOVÁ ŽALUZIE
 - POŽÁRNÍ Klapka
 - REGULAČNÍ Klapka
 - ZPĚTNÁ Klapka
 - STĚNOVÁ, DVEŘNÍ MŘÍŽKA
 - DVEŘE BEZ PRAHU
 - STOUPAČKA VZT

LEGENDA MÍSTNOSTÍ

Č.M.	NAZEV	PLOCHA m2
101	SCHODIŠTĚ	10,31
102	ZADVEŘÍ	7,96
103	CHODBA	74,95
104	WC MUŽI PŘEDSÍŘ	4,66
105	WC MUŽI	6,93
106	OKLADOVÁ MÍSTNOST	2,23
107	WC ŽENY PŘEDSÍŘ	4,67
108	WC ŽENY	5,13
109	ŠATNA PŘÍPRAVKA	10,13
110	ŠATNA MLADŠÍ ŽAČI	12,38
111	SOCIÁLNÍ ZAŘÍZENÍ ŠATEN	10,70
112	ŠATNA MLADŠÍ ŽAČI	20,33
113	SOCIÁLNÍ ZAŘÍZENÍ ŠATNY	10,70
114	ŠATNA TRENER A	11,55
115	SCHODIŠTĚ	12,42
116	PROPOJOVACÍ TUNEL	26,73
117	ŠATNA ROZHODČÍ + SOC. ZAŘÍZENÍ	15,09
118	CHODBA	6,68
119	ŠATNA+ SOC. ZAŘÍZENÍ PRO DOSPO	8,22
120	WC PRO VEŘEJNOST – ŽENY	7,12
121	WC PRO VEŘEJNOST – MUŽI	19,27
122	SOCIÁLNÍ ZAŘÍZENÍ ŠATEN	5,59
123	ŠATNA DOROST	17,96
124	ŠATNA MUŽI	27,274
125	SOCIÁLNÍ ZAŘÍZENÍ ŠATEN	19,58
126	ŠATNA DOROST	16,22
127	ŠATNA STARŠÍ ŽAČI	17,05
128	SOCIÁLNÍ ZAŘÍZENÍ ŠATEN	15,96
129	ŠATNA STARŠÍ ŽAČI	16,33
130	ŠATNA HOSTE	16,05
131	SOCIÁLNÍ ZAŘÍZENÍ ŠATEN	15,96
132	ŠATNA HOSTE	18,58
133	SCHODIŠTĚ	12,90
134	KLUBOVNA	32,26
135	KANCELÁŘ	9,26
136	KANCELÁŘ	9,09




POZN :

- DODAVATEL VZDUCHOTECHNIKY A CHLAZENÍ JE POVINEN SI PŘED REALIZACÍ ZAMĚŘIT VŠECHNY TRASY VZT ZAŘÍZENÍ, VČETNĚ PŘIPOJOVACÍCH ROZMĚRŮ JEDNOTLIVÝCH VZT ZAŘÍZENÍ A CHLAZENÍ.
- UMÍSTĚNÍ PRÍVODNÍCH A ODVODNÍCH DISTRIBUČNÍCH ELEMENTŮ, VENTILÁTORŮ KOORDINOVAT NA STAVBĚ DLE AKTUELNÍ DISPOZICE.
- VĚTRÁNÍ OSTATNÍCH MÍSTNOSTÍ ŘEŠENO PŘÍROZNĚ OTEVÍRATELNÝMI OKNY.
- PRÍVOD VZDUCHU DO SOCIÁLNÍCH ZAŘÍZENÍ ZAJIŠTĚN STĚNOVÝMI, DVEŘNÍMI MŘÍŽKAMI, DVEŘMI BEZ PRAHU.
- REVIZNÍ OTVORY PRO INSTALOVANÉ ZAŘÍZENÍ MUSÍ ODPOVÍDAT ROZMĚRŮM, POŽADOVANÝCH OD VÝROBCE TĚCHTO ZAŘÍZENÍ. TYTO REVIZNÍ OTVORY MUSÍ BÝT NEUSTÁLE VOLNĚ PŘÍSTUPNÉ PRO SERVISNÍHO TECHNIKA. POD I NAD TÍMTO SERVISNÍM OTVOREM NESMÍ VESTI ŽADNÉ INSTALACE A DALŠÍ ZAŘÍZENÍ.

TENTO PROJEKT NENAHAZUJE DÍLENSKOU / VÝROBNÍ DOKUMENTACI ZHOTOVITELE.

ZNAČKA	C	DATUM	POPS	ČÍSLO VÝTISKU
	B			
	A			

PROJEKTANT :		TOMÁŠ JURČKA	 <div>PROJEKCE VZDUCHOTECHNIKY A KLIMATIZACE</div> <div>TOMÁŠ JURČKA</div> <div>Projektová činnost ve výstavbě se : +420 732 164 091 tomas.jurcka@projece-vzduchotechniky.cz www.projece-vzduchotechniky.cz</div>
KONTROLOVAL :		TOMÁŠ JURČKA	
ZODPOVĚDNÝ PROJEKTANT :		TOMÁŠ JURČKA	
MÍSTO STAVBY :		Č.P.736, ŽEROTINOVA ULICE 757 01 VALAŠSKÉ MEZÍŘČÍ	
INVESTOR :		MĚSTO VALAŠSKÉ MEZÍŘČÍ NÁMĚSTÍ 7/5 757 01 VALAŠSKÉ MEZÍŘČÍ	
AKCE :			
STAVEBNÍ ÚPRAVY 1.NP OBJEKTU Č.P.736, ŽEROTINOVA ULICE, VM			
ČÁST :			
VZDUCHOTECHNIKA			
VÝKRES :			
PŮDORYS 1.NP			
STUPEŇ PROJEKTU :		PROVAŽECI DOKUMENTACE	
FORMÁT :		8 x A4	
DATUM :		07/2025	
Č.ŽAKÁŽKY :		TJ02562	
MĚŘÍTKO :		ČÍSLO VÝKRESU :	
1:75		1	